

03		
02		
01		
ZMĚNA	POPIS	DATUM



**ING. IVAN ŠÍR**

PROJEKTOVÁNÍ DOPRAVNÍCH STAVEB CZ s.r.o.  
Haškova 1714/3, 500 02 Hradec Králové, tel: +420 603 181 473, sir@sirivan.cz, www.sirivan.cz

IČ: 259 62 914

Objednatel: Správa a údržba silnic Pardubického kraje  
Doubravice 98, 533 53 Pardubice

## Rekonstrukce mostu ev.č.31610-3 Koldín, PD

■ kraj:  
Pardubický

■ MÚ/OU:  
Koldín

■ stupeň utajení:  
bez utajení

■ datum:  
07 2019

■ zakázkové číslo:  
O18021

■ stupeň PD:  
PDPS

■ odpovědný projektant stavby:  
Ing. Ivan Šír

■ odpovědný projektant objektu:  
Ing. Ivan Šír

■ vypracoval:  
Ing. Tomáš Reimont

■ kontroloval:  
Ing. Ivan Šír

■ změna číslo:

■ měřítko:



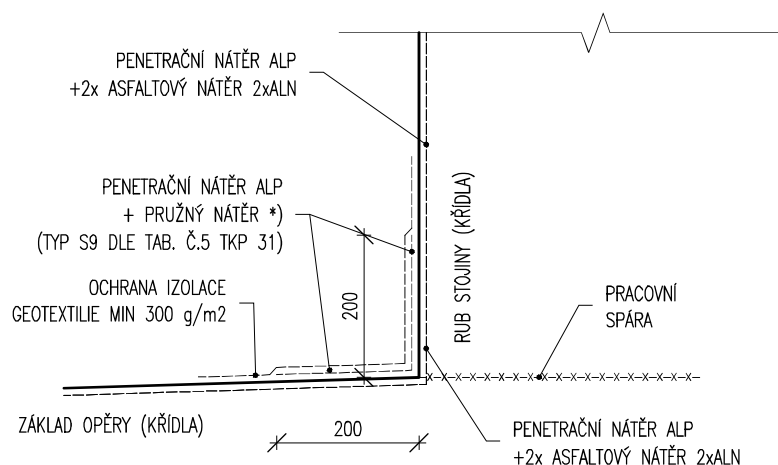
SO 201 MOST EV.Č. 31610-3

DETAILLY

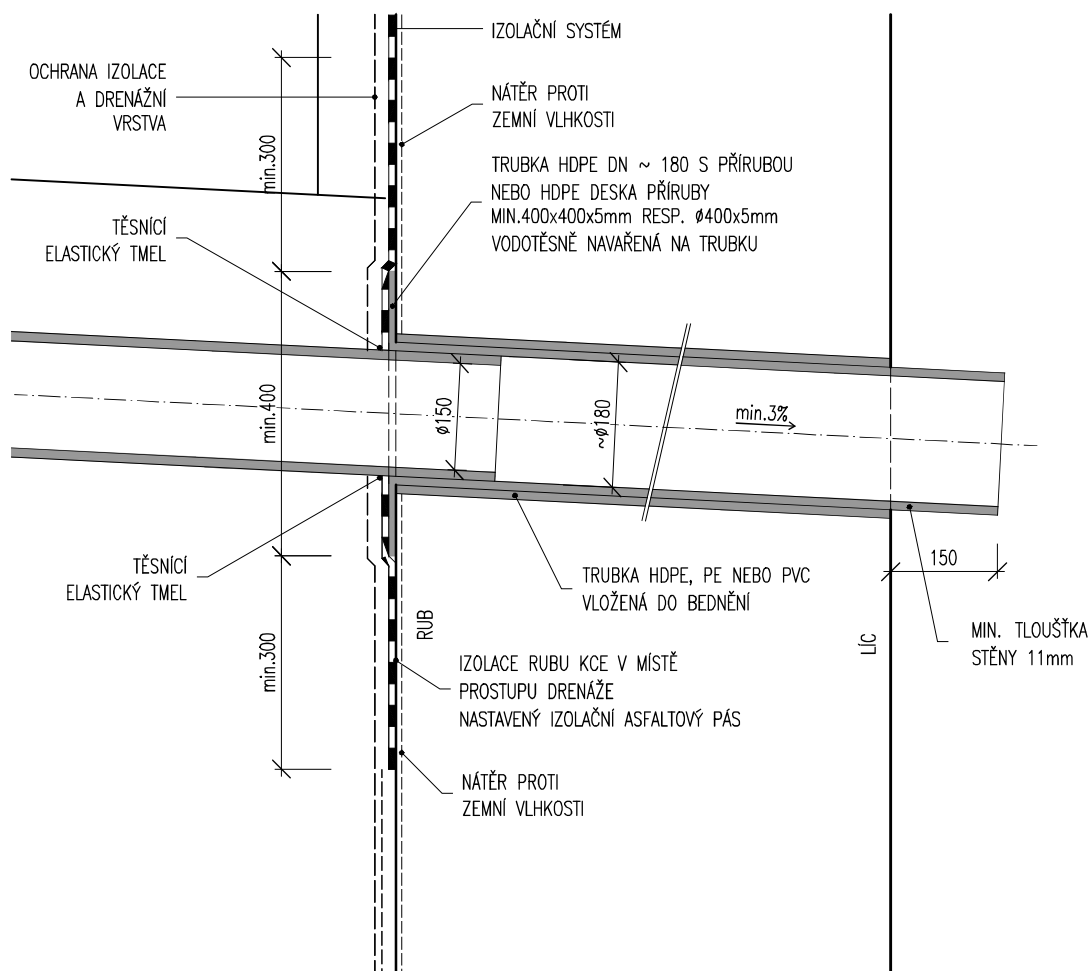
D.1.2.1.7

## DETAIL 208.05 B, 1:10

### TĚSNĚNÍ PRACOVNÍ SPÁRY

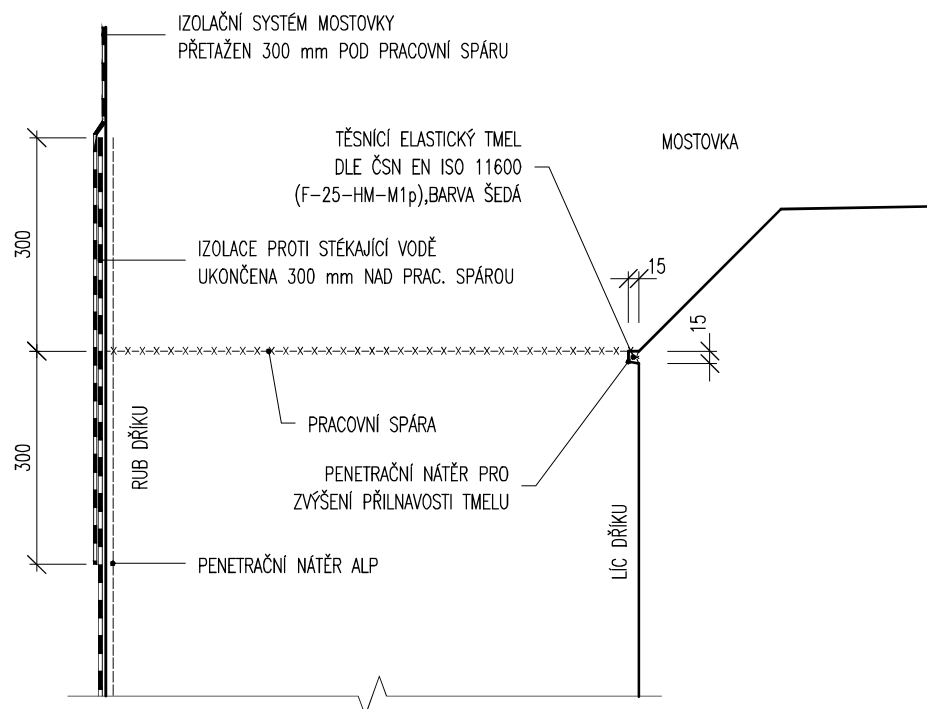


## VYÚSTĚNÍ DO LÍCE KCE, M 1:10

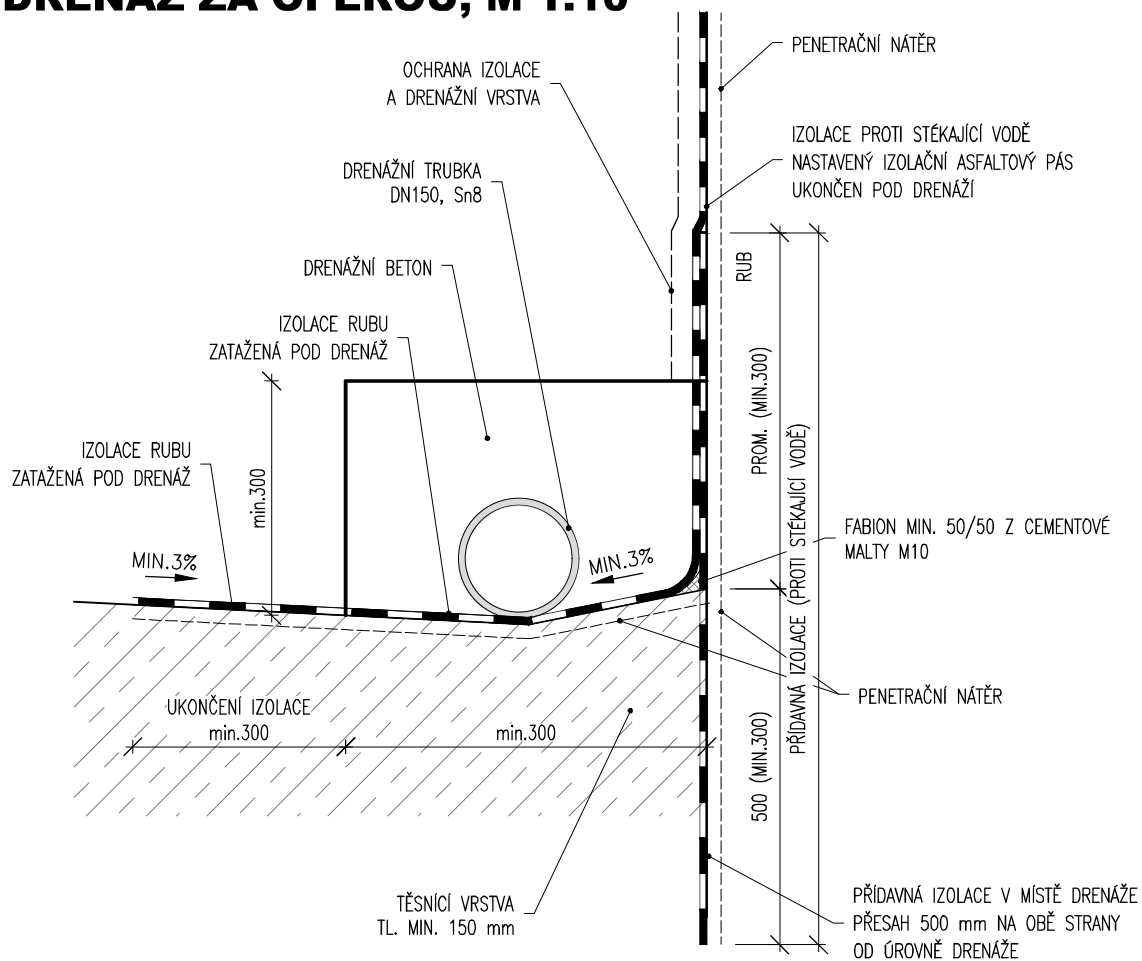


## DETAIL 208.03 B, 1:10

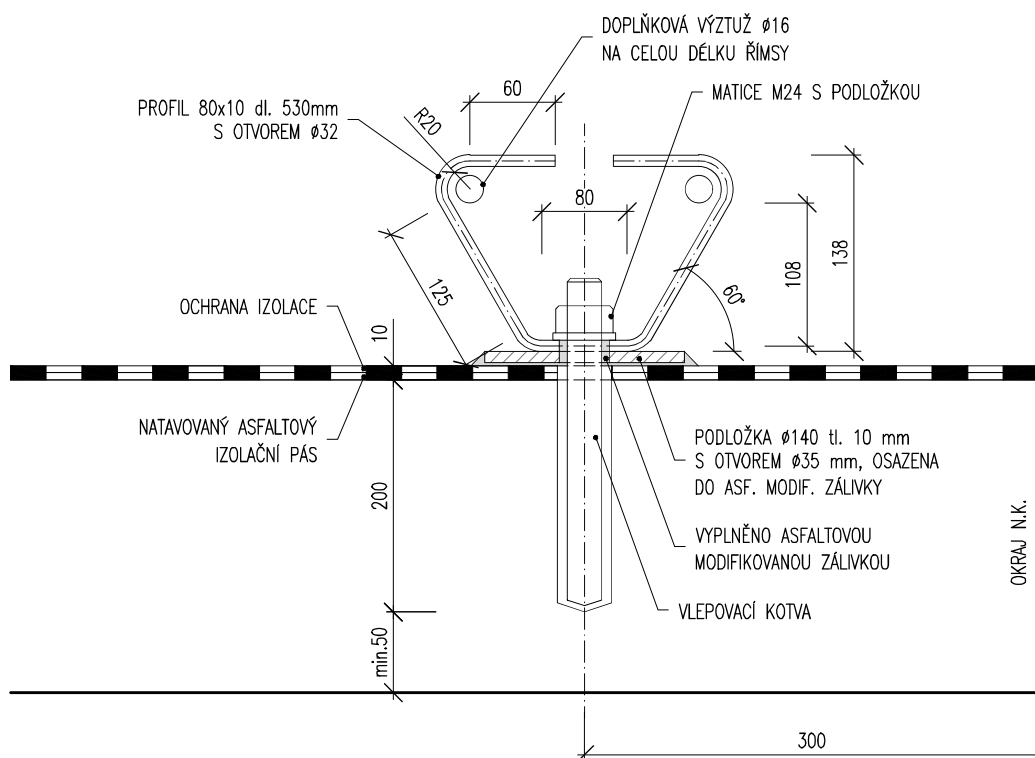
TĚSNĚNÍ PRACOVNÍ SPÁRY



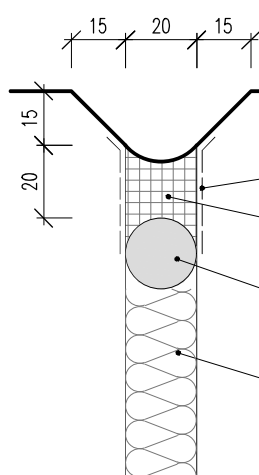
## DRENÁŽ ZA OPĚROU, M 1:10



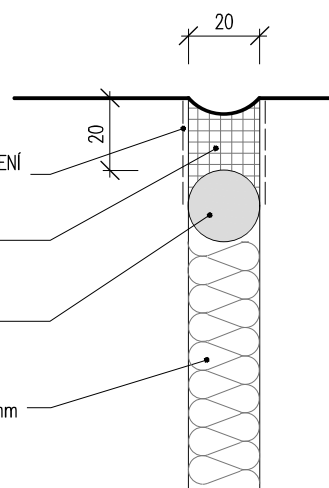
## KOTVA ŘÍMSY VE VÝVRTU, M 1:5



### ŘEZ A-A, M 1:2 SE ZKOSENÍM



### ŘEZ B-B, M 1:2 BEZ ZKOSENÍ



PENETRAČNÍ NÁTĚR PRO ZVÝŠENÍ  
PŘÍLNAVOSTI TMELU

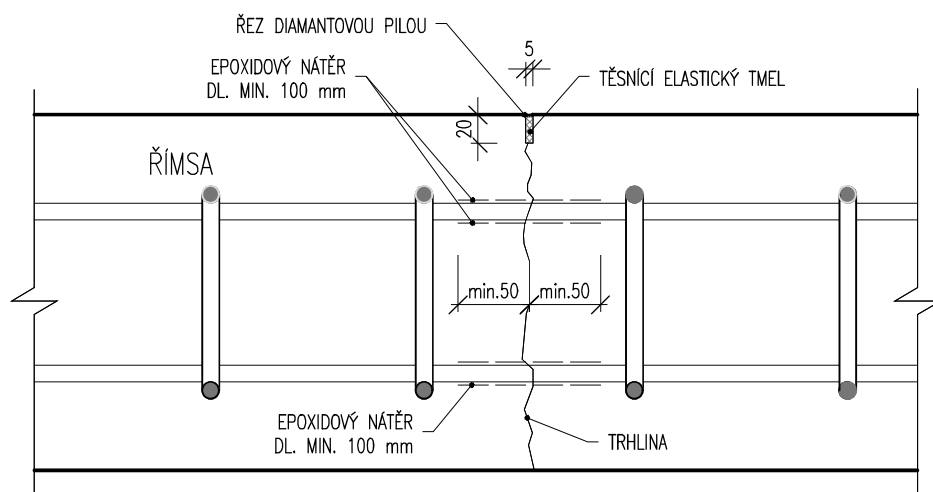
TĚSNÍCÍ ELASTICKÝ TMEL

PŘEDTĚSNĚNÍ

PĚNOVÝ POLYSTYREN TL. 20mm

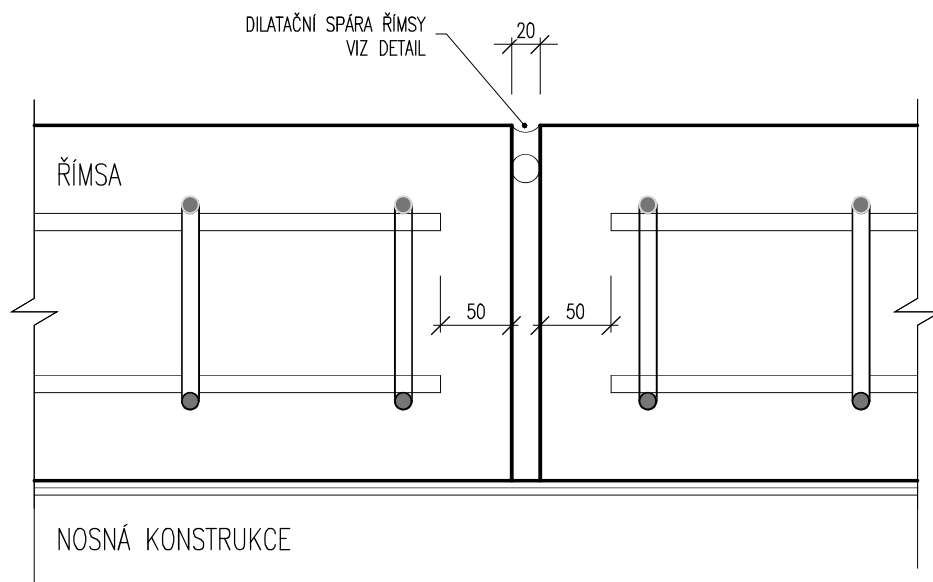
## DETAIL 402.23, M 1:5

### TĚSNĚNÍ SMRŠŤOVACÍCH SPÁR ŘÍMSY



## DETAIL 402.21, M 1:5

### DILATAČNÍ SPÁRA ŘÍMSY



## LETOPOČET



OPEVNĚNÍ SVAHU DLAŽBOU  
Z LOMOVÉHO KAMENE TL. 250mm  
DO BETONU C30/37n XF3 TL. 150mm

CHODNIKOVÝ OBRUBNÍK  
100/250/1000



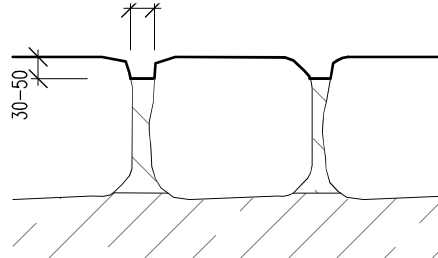
LÍČ ŘÍMSY

NÁŠP SILNIČNÍHO TĚLSA

TĚŽKÝ KAMENNÝ ZÁHOZ PROVEDEN  
V PŘÍPADĚ PŘECHODU NA  
NEZPEVNĚNÉ DNO

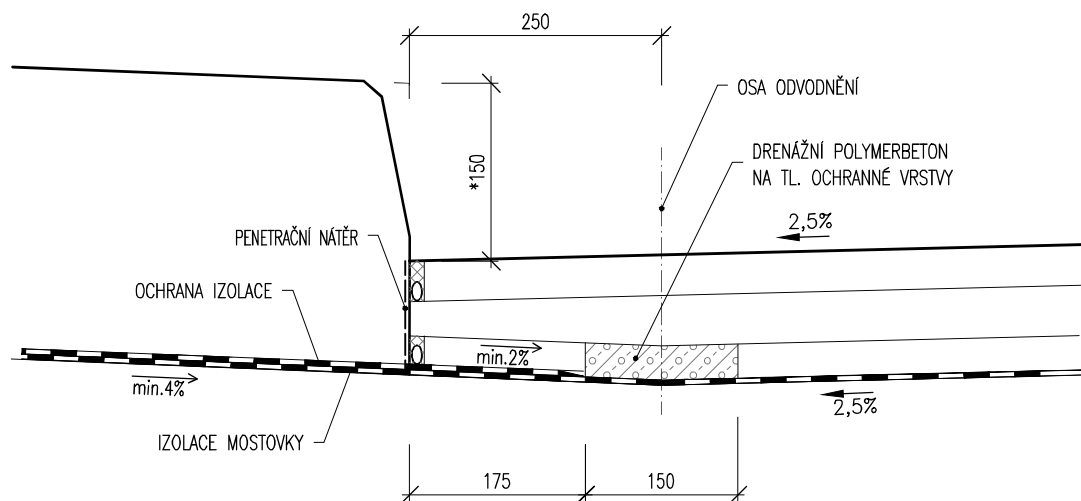


PRŮMĚRNÁ ŠÍŘKA SPÁRY 30mm



## DETAIL 406.12, 1:7

ODVODNĚNÍ IZOLACE DRENÁŽNÍM POLYMERBETONEM

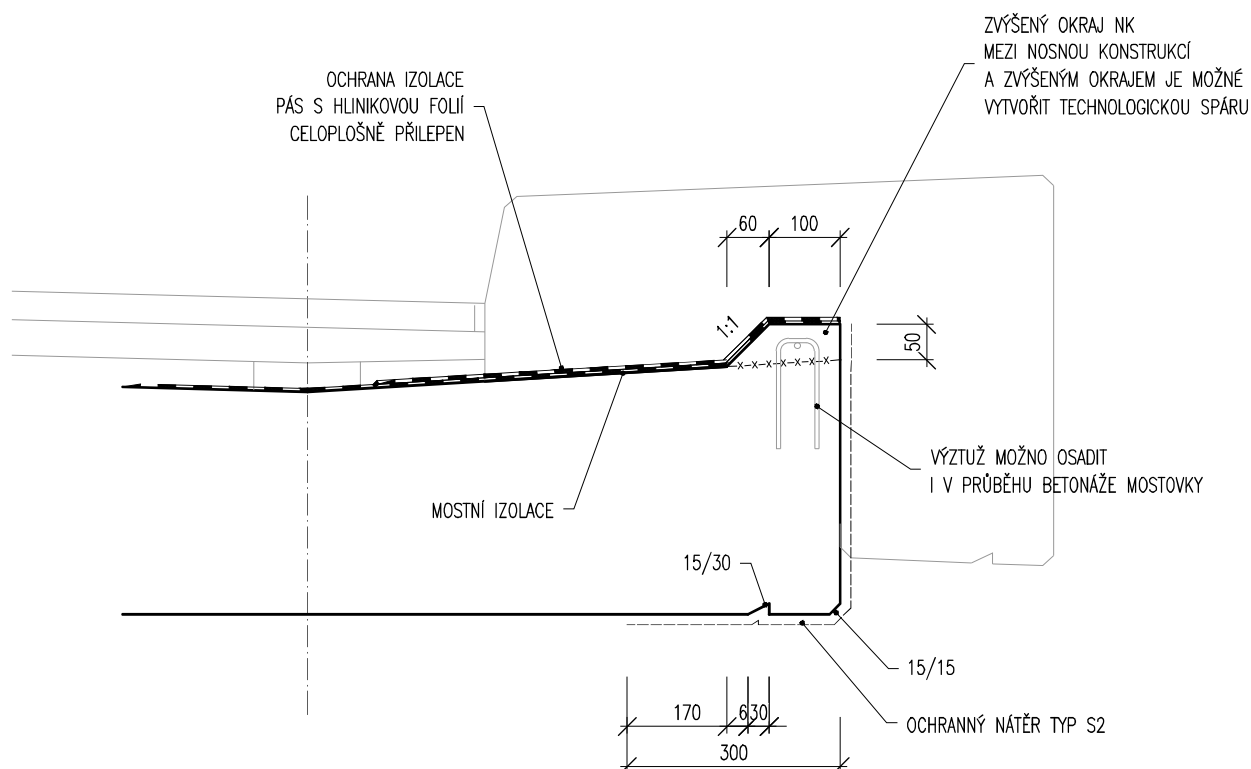


## DETAIL 401.01, B, 1:10

ZVÝŠENÝ OKRAJ NK

POZNÁMKY:

ZVÝŠENÝ OKRAJ NK JE NAVRŽEN Z DŮVODU MINIMÁLNÍCH SPÁDŮ MOSTOVKY  
A Z DŮVODU NUTNOSTI PROVEDENÍ ODVODŇOVACÍHO ŽLÁBKU



## DETAIL ŘÍMSY, 1:10

